

Analist Bilgilendirme Toplantısı

31 Aralık 2005 Dönemine Ait Mali Tablolar

ESENYURT AUDİ SHOWROOM

06 Mart 2006



DOĞUŞ OTOMOTİV

- **DOAS 2005**
- **Sektör Analizi**
- **2005 Yılı Mali Tablolar Analizi**
- **2006 Yılı Beklentileri**
- **Ekler**



DOAS 2005



DOĞUŞ OTOMOTİV



Ticari Araç



Audi



PORSCHE



SEAT
auto emoción



SCANIA



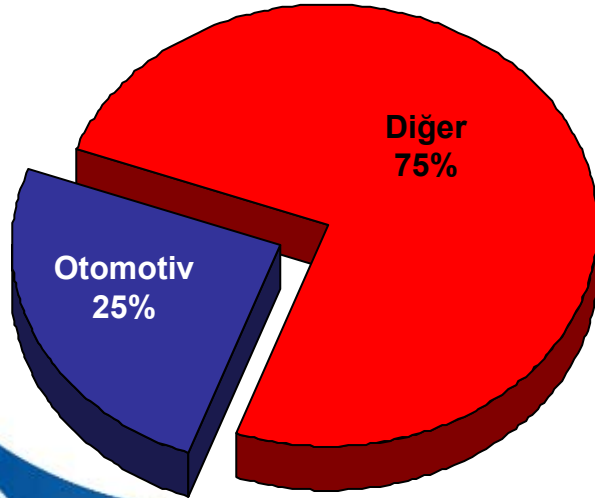
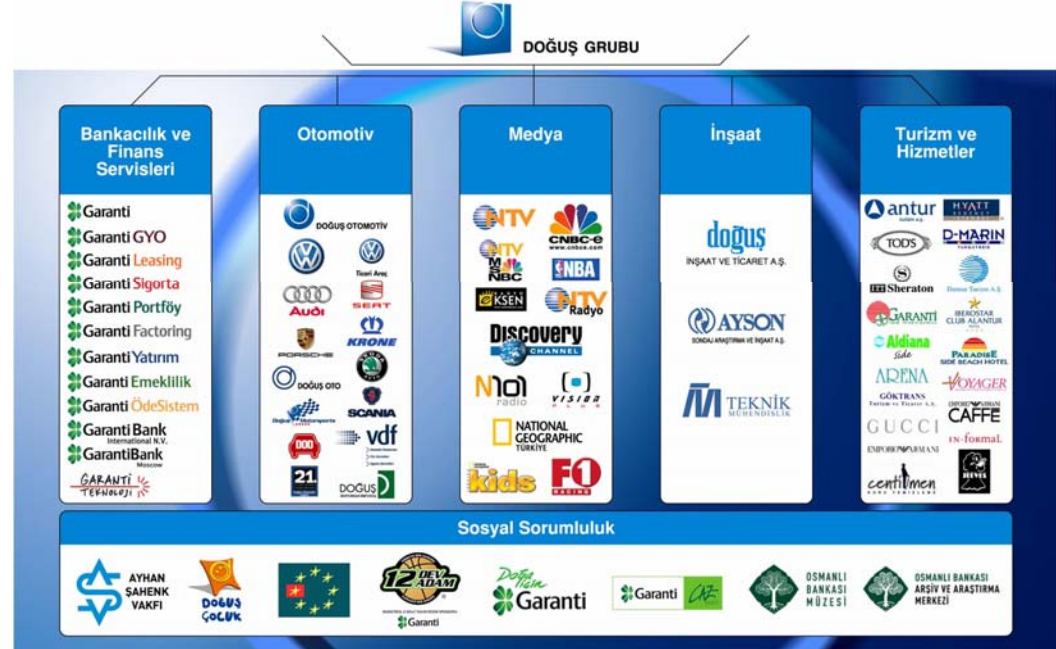
KRONE

- Doğu Grubu'ndaki Yeri

(UFRS, 9A' 05)



Doğu Grubu Yapısı



DOĞUŞ OTOMOTİV



Ticari Araç



PORSCHE



SEAT
auto emoción



SKODA
AUTO

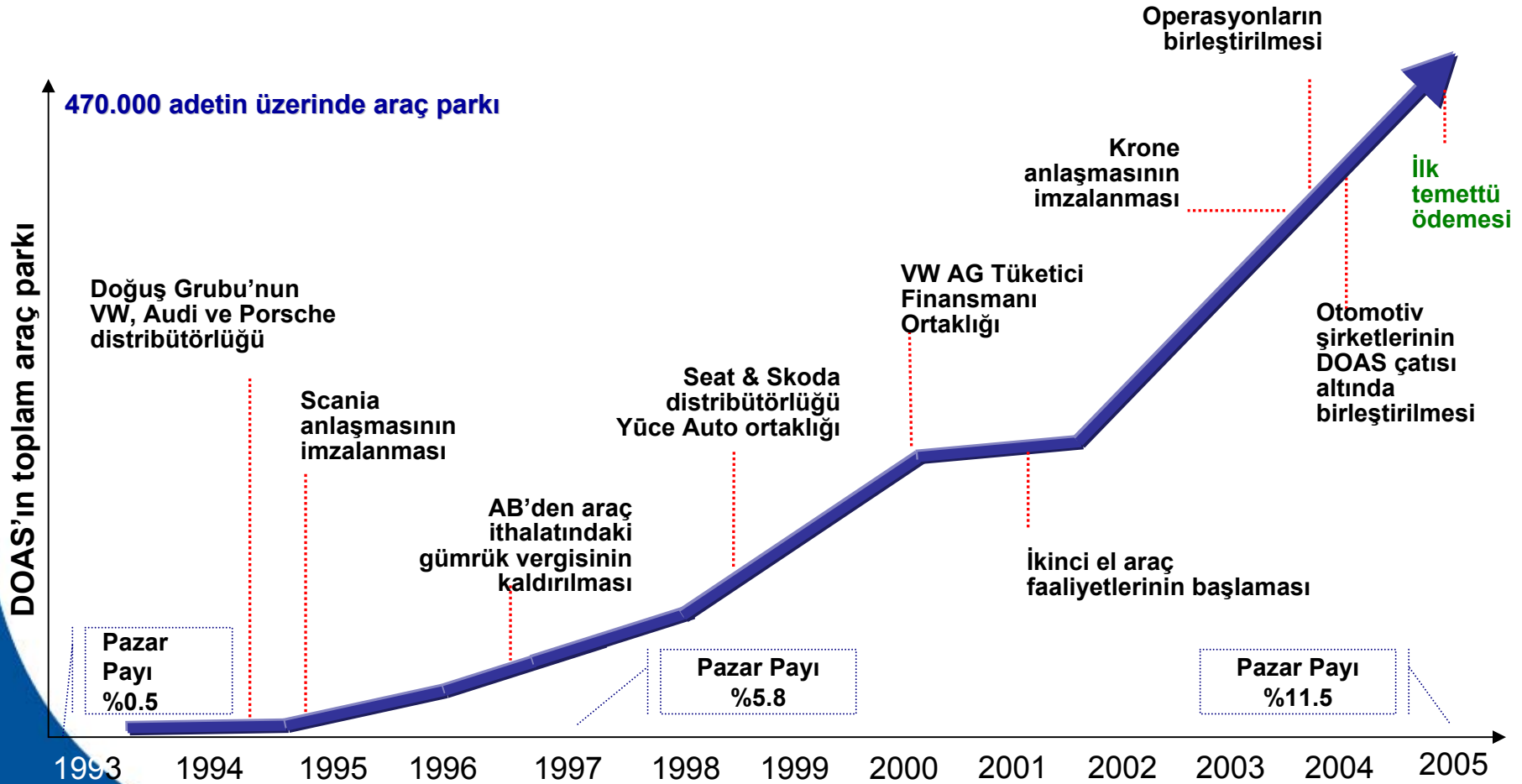


SCANIA



KRONE

- Gelişim Süreci



DOĞUŞ OTOMOTİV



Ticari Araç



Audi



PORSCHE

SEAT
auto emociónSKODA
AUTO

SCANIA

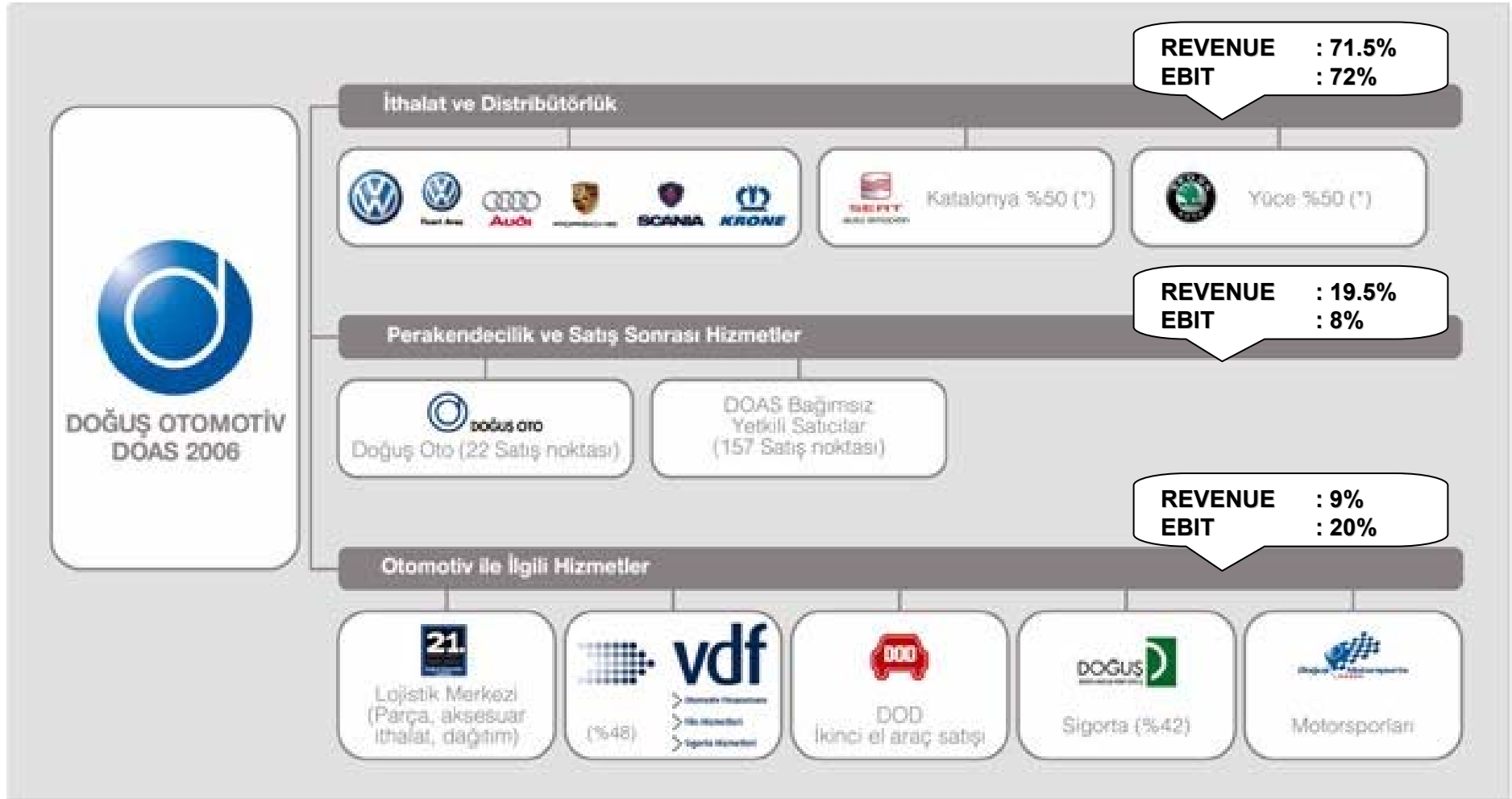


KRONE

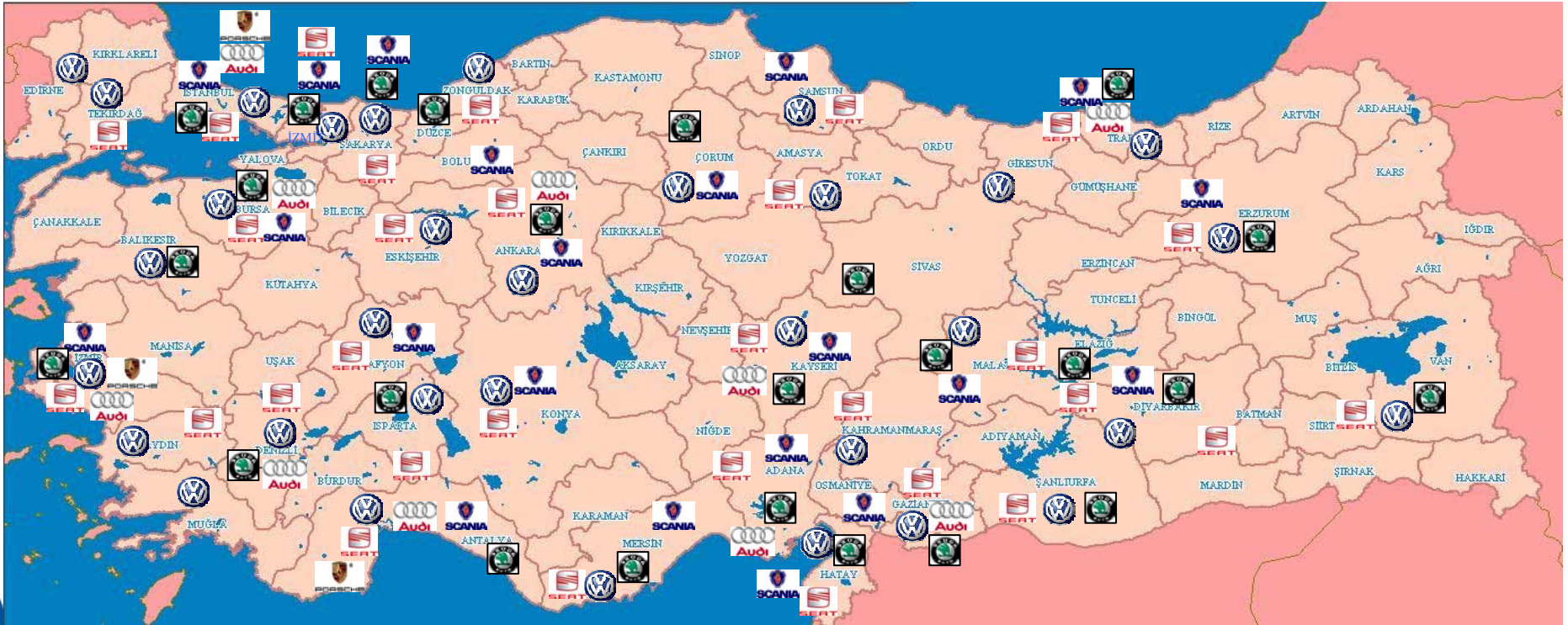
DOAS 2005

- İş Kolları

YATIRIMCI İLİŞKİLERİ



7 Marka
49 Model
179 Satış Noktası



SEKTÖR ANALİZİ



DOĞUŞ OTOMOTİV



Ticari Araç



Audi



PORSCHE



SEAT
auto emoción



SCANIA



KRONE

Sektör Analizi

- Genel Bakış

Binek Araç pazarında agresif rekabet devam ediyor:

- ✓ Dizel araçlara talep artıyor (35%)
- ✓ A segment'i önem kazanıyor
- ✓ SUV
- ✓ Kore markaları oldukça agresif

Hafif Ticari Araç Pazarında rekabet büyüyor:

- ✓ Pazar büyüdü: turizm, kobi
- ✓ Agresif kampanyalar

İnşaat sektöründeki büyüme Ağır Ticari Vasıta pazarını olumlu etkiledi.

- AB sürecinde pozitif beklenti
- Makroekonomik stabilizasyon
 - Düşen faizlerin etkisi



Türkiye, VW Hafif Ticari Araçlar'ı için Almanya'dan sonra en büyük Pazar.

- Cazip tüketici kredileri
- ilk yarıda düşük otomotiv talebi
- ikinci yarıda talepte toparlanma
 - Yeni lansmanlar

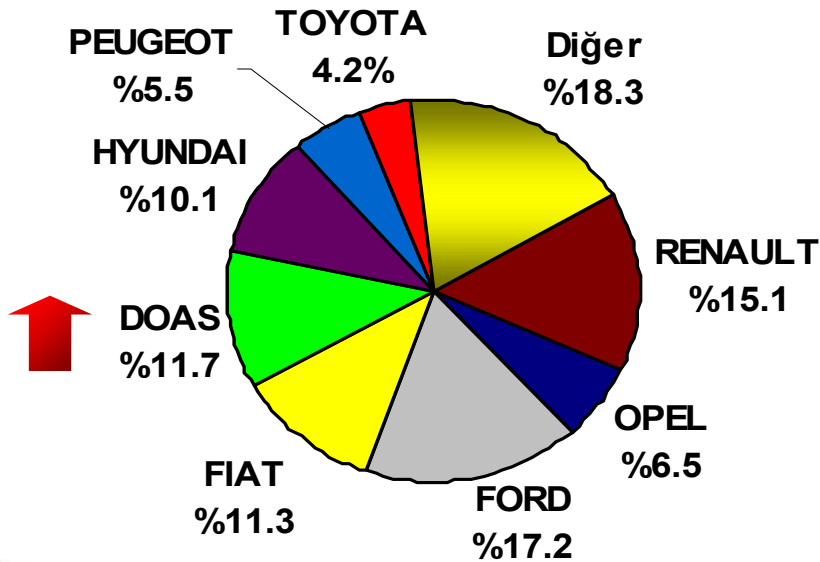


Sektör Analizi

- Rekabet ve Pazar Payları

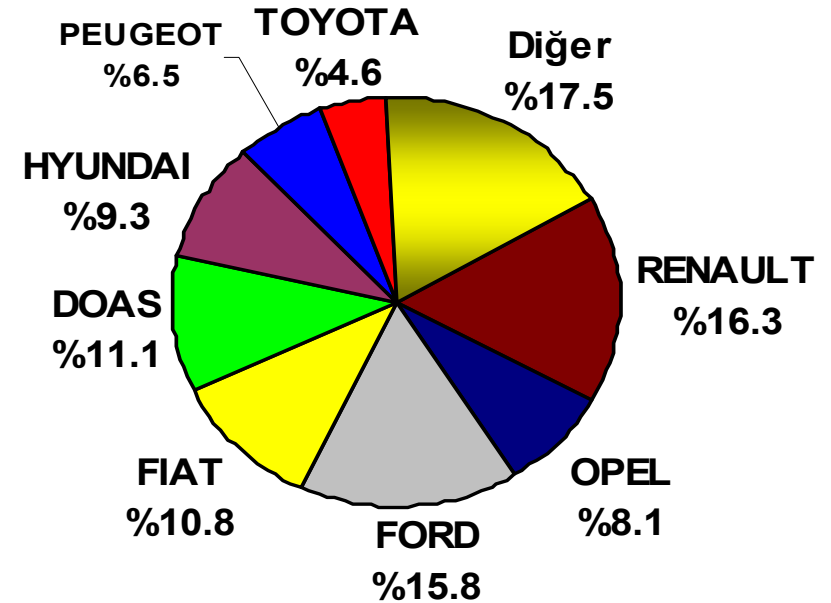
2005

Toplam BA+HTA Pazarı: 720,196 adet



2004

Toplam BA+HTA Pazarı: 696,843 adet



Toplam BA ve HTA Pazarı %3 oranında artarken,
DOAS satışları %10 büyümüştür.



DOĞUŞ OTOMOTİV



Ticari Araç



Audi



PORSCHE



SEAT
auto emoción



SKODA
AUTO



SCANIA



KRONE

Sektör Analizi

- Satış Performansı

MODEL	1Ç 05	1Ç 04	% Dgm	2Ç 05	2Ç 04	% Dgm	3Ç 05	3Ç 04	% Dgm	4Ç 05	4Ç 04	% Dgm	2005	2004	% Dgm
AUDI	497	818	-39%	1,041	1,307	-20%	1,168	904	29%	1,999	1,268	58%	4,705	4,297	9%
PORSCHE	19	25	-24%	25	26	-4%	33	54	-39%	76	24	217%	153	129	19%
SEAT	734	1,831	-60%	1,802	2,139	-16%	2,084	1,008	107%	1,950	568	243%	6,570	5,546	18%
SKODA	771	1,738	-56%	2,154	2,282	-6%	2,322	1,526	52%	2,779	1,456	91%	8,026	7,002	15%
VOLKSWAGEN	9,788	12,521	-22%	15,460	21,923	-29%	17,426	13,471	29%	22,538	12,163	85%	65,212	60,078	9%
Binek Araç	3,945	8,115	-51%	8,443	12,577	-33%	7,783	6,781	15%	11,878	5,621	111%	32,049	33,094	-3%
Hafif Ticari Araç	5,843	4,406	33%	7,017	9,346	-25%	9,643	6,690	44%	10,660	6,542	63%	33,163	26,984	23%
SCANIA *	364	489	-26%	456	506	-10%	485	486	0%	768	356	116%	2,073	1,837	13%
Toplam DOAS Satışları															
Binek Araçlar	5,966	12,527	-52%	13,465	18,331	-27%	13,390	10,273	30%	18,682	8,937	109%	51,503	50,068	3%
Hafif Ticari Araçlar	5,843	4,406	33%	7,017	9,346	-25%	9,643	6,690	44%	10,660	6,542	63%	33,163	26,984	23%
Ağır Ticari Vasıta	364	489	-26%	456	506	-10%	485	486	0%	768	356	116%	2,073	1,837	13%
Toplam	12,173	17,422	-30%	20,938	28,183	-26%	23,518	17,449	35%	30,110	15,835	90%	86,739	78,889	10%
Pazar															
Binek Araç Pazarı	71,781	96,606	-26%	119,767	147,976	-19%	114,971	99,007	16%	136,319	108,703	25%	442,838	452,292	-2%
HTA	47,805	46,384	3%	69,802	73,024	-4%	74,272	60,663	22%	85,479	64,480	33%	277,358	244,551	13%
ATV	5,607	6,050	-7%	8,176	8,037	2%	8,385	6,295	33%	11,137	8,447	32%	33,305	28,829	16%
Toplam	125,193	149,040	-16%	197,745	229,037	-14%	197,628	165,965	19%	232,935	181,630	28%	753,501	725,672	4%
Pazar Payı															
Binek Araçlar	8.3%	13.0%		11.2%	12.4%		11.6%	10.4%		13.7%	8.2%		11.6%	11.1%	
HTA	12.2%	9.5%		10.1%	12.8%		13.0%	11.0%		12.5%	10.1%		12.0%	11.0%	
ATV	6.5%	8.1%		5.6%	6.3%		5.8%	7.7%		6.9%	4.2%		6.2%	6.4%	
Toplam	9.7%	11.7%		10.6%	12.3%		11.9%	10.5%		12.9%	8.7%		11.5%	10.9%	

Kaynak: ODD

* Dogus Otomotiv



DOĞUŞ OTOMOTİV



Ticari Araç



PORSCHE



SEAT
auto emoción



SKODA
AUTO



SCANIA



KRONE

- DOAS Lansmanları

1Y' 05

<u>VW BA</u> <ul style="list-style-type: none">• Passat (~28.5%)*• Polo	<u>AUDI&PORSCHE</u> <ul style="list-style-type: none">• A4• Boxter, Boxter S• Carrera 2, Carrera 2S	<u>SEAT</u> <ul style="list-style-type: none">• Toledo	<u>SKODA</u> <ul style="list-style-type: none">• Octavia Combi <u>VW HTA</u> <ul style="list-style-type: none">• Transporter 4x4	<u>SCANIA</u> <ul style="list-style-type: none">• P Serisi• T Serisi
--	---	--	--	---

2Y' 05

<u>VW BA</u> <ul style="list-style-type: none">• Golf Plus• Jetta (Bora)	<u>AUDI&PORSCHE</u> <ul style="list-style-type: none">• A3 Coupe• A8• Carrera 4, Carrera 4S	<u>SEAT</u> <ul style="list-style-type: none">• Leon	<u>VW HTA</u> <ul style="list-style-type: none">• Transporter Caravelle
---	---	--	---

2006 Lansmanları:

VW PV: Eos

VW LCV: New engine and submodels

Audi: Q7

Allroad Quatro

RS4

S4 Cabriolet

Seat: Ibiza
Cordoba

Porsche: 911 Turbo
Cayenne Turbo S
Cayman



2005 YILI MALİ TABLOLAR ANALİZİ



DOĞUŞ OTOMOTİV



Ticari Araç



Audi



PORSCHE



SEAT
auto emoción



SCANIA



KRONE

2005 Yılı Mali Tablolar Analizi

- Özet Bilgiler (UFRS)

(Mn YTL)	2005	2004	Değişim (%)
Aktif büyüklük	1,018	813	25%
Net işletme sermayesi	192	104	85%
Net nakit pozisyon	74	37	100%
Net satışlar	2,466	2,412	2%
Net kar	108	61	77%



- Karşılaştırmalı Konsolide Gelir Tablosu Özeti (UFRS)

('Bin YTL)	2005		2004		2003	
Net satışlar	2,465,691		2,412,210		1,518,126	
Satışların maliyeti	(2,111,797)		(2,125,486)		(1,325,220)	
Brüt kar	353,894	14.4%	286,724	11.9%	192,906	12.7%
Operasyonel giderler (Amort. hariç)	(170,158)		(141,247)		(75,620)	
Diğer operasyonel giderler, net	(15,433)		(9,993)		6,556	
EBITDA	168,303	6.8%	135,484	5.6%	123,842	8.2%
Amortisman gideri	(13,162)		(14,981)		(13,244)	
EBIT	155,141	6.3%	120,503	5.0%	110,598	7.3%
Net finansman giderleri	(13,846)		(19,415)		(1,038)	
İştiraklerden gelirler, net	13,462		1,017		(10,370)	
Parasal kazanç kayıp, net	(1,024)		1,572		2,712	
Vergi öncesi kar	153,733	6.2%	103,677	4.3%	101,902	6.7%
Vergi gideri	(47,773)		(43,230)		(23,284)	
Azınlık payları öncesi kar	105,960	4.3%	60,447	2.5%	78,618	5.2%
Azınlık payları	1,833		556		(2,226)	
Net kar	107,793	4.4%	61,003	2.5%	76,392	5.0%



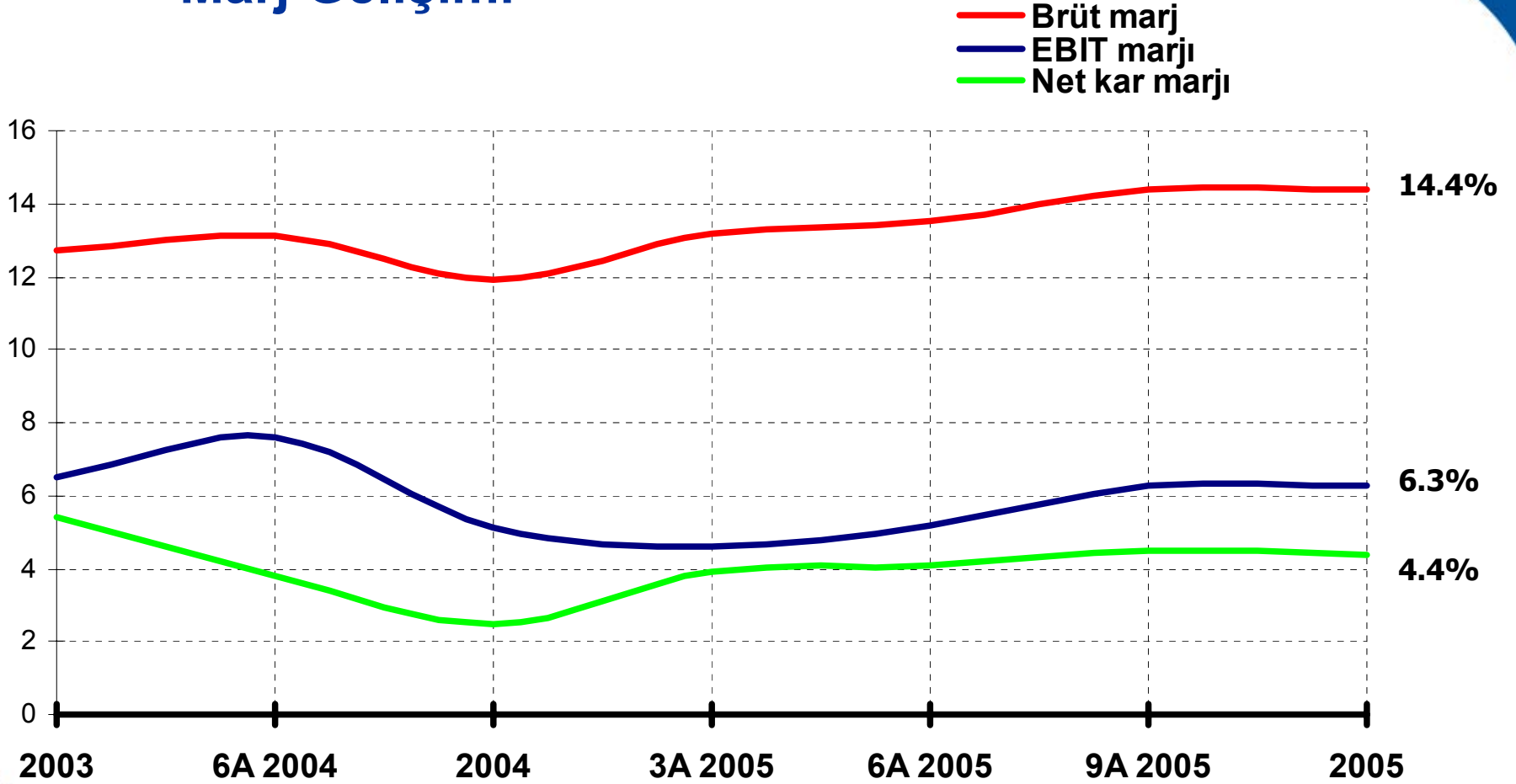
- 4. Çeyrek Performans Gelişimi (UFRS)

('Bin YTL)	Oca - Ara 2005	Eyl - Ara 2005	4. Çeyrek Payı (%)	Oca - Ara 2004	Eyl - Ara 2004	4. Çeyrek Payı (%)
NET SATIŞLAR	2,465,691	816,427	↑ 33%	2,412,210	500,174	21%
BRÜT KAR	353,894	116,804	33%	286,724	41,084	14%
EBITDA	168,303	54,653	32%	135,484	1,951	1%
EBIT	155,141	51,653	33%	120,503	(708)	-1%
NET KAR	107,793	33,178	31%	61,003	(801)	-1%
SATIŞ ADETLERİ (Skoda dahil)	86,739	30,110	↑ 35%	78,889	15,835	20%

Son çeyrekte ciro, adetlerdeki %35'lik artışa paralel büyümüş ve brüt kar marjı 2004'e oranla 2005'te iyileşme göstermiştir.



- Marj Gelişimi



- 2005 – 2004 Karşılaştırma (UFRS)

(Bin YTL)	2005	%		2004	%
Brüt kar	353,894	14.4	↑	286,724	11.9
EBITDA	168,303	6.8	↑	135,484	5.6
Operasyonel kar (EBIT)	155,141	6.3	↑	120,503	5.0
Vergi öncesi kar	153,733	6.2	↑	103,677	4.3
Azınlık payları öncesi kar	105,960	4.3	↑	60,447	2.5
Net kar	107,793	4.4	↑	61,003	2.5



- Net İşletme sermayesi (UFRS)

	2005	2004	2003
(Mn YTL)			
İşletme sermayesi	629.5	517.1	311.2
Net işletme sermayesi	192.4	99.5	76.3

(Mn USD)

İşletme sermayesi	469.2	385.3	231.9
Net işletme sermayesi	143.4	74.1	56.9



- Devir Hızları

	2005	2004	2003
Alacak dönüş hızı (gün)	20	12	19
Stok dönüş hızı (gün)	36	44	29
Borç dönüş hızı (gün)	57	61	49

Not:

Alacak günü: Ticari alacaklar / Net satışlar * 365

Stok günü: Ortalama stok (yoldaki mallar hariç)/ Satışların maliyeti * 365

Borç günü: Ticari Borçlar/ Net satışlar* 365



DOĞUŞ OTOMOTİV



Ticari Araç



Audi



PORSCHE



SEAT
auto emoción



- Karşılaştırmalı Konsolide Bilanço Özeti

(Bin YTL)	2005	%	2004	%	2003	%
Hazır Değerler	125,957	12%	74,538	9%	114,058	20%
Ticari Alacaklar (net)	136,874	13%	81,178	10%	79,074	14%
Stoklar (net)	366,684	36%	384,918	47%	132,250	23%
Diğer Cari Varlıklar	38,692	4%	28,649	4%	15,955	3%
Dönen Varlıklar	668,207	66%	569,284	70%	341,337	59%
Finansal Varlıklar (net)	236,812	23%	125,765	15%	115,719	20%
Sabit kıymetler	108,329	11%	111,788	14%	114,098	20%
Diğer duran varlıklar	4,730	0%	5,794	1%	10,668	2%
Duran Varlıklar	349,871	34%	243,347	30%	240,485	41%
TOPLAM VARLIKLAR	1,018,078		812,631		581,821	
Finansal Boçlar	49,513	5%	35,100	4%	43,752	8%
Ticari Borçlar	387,573	38%	401,530	49%	201,815	35%
Diğer yükümlülükler	100,937	10%	57,801	7%	34,002	6%
Ana Ortalık Dışı Paylar	7,017	1%	8,850	1%	9,409	2%
Özsermaye	473,038	46%	309,351	38%	292,843	50%
TOPLAM YÜKÜMLÜLÜKLER	1,018,078		812,631		581,821	



- 3 Yıllık Karşılaştırmalı Konsolide Performans

(Mn USD)	2003	2004	2005 SPK	2005 UFRS
Satış adetleri (Skoda dahil) Artış	46,265	78,889 71%	86,739 10%	86,739 10%
NET SATIŞLAR Artış	1,082	1,719 59%	1,827 6%	1,838 7%
BRÜT KAR Marj	137 12.7%	204 11.9%	264 14.5%	264 14.4%
EBITDA Marj	88 8.2%	98 5.7%	120 6.6%	125 6.8%
EBIT Marj	79 7.3%	87 5.1%	111 6.1%	116 6.3%
VERGİ ÖNCESİ KAR Marj	73 6.7%	74 4.3%	118 6.5%	115 6.2%
NET KAR Marj	54 5.0%	43 2.5%	83 4.5%	80 4.4%
NET NAKİT POZİSYONU	48	27	55	55
NET İŞLETME SERMAYESİ	57	74	143	143
Yılsonu USD alış kuru*	1.3421	1.3421	1.3418	1.3418
Ortalama USD alış kuru**	-	-	1.3408	-

* 2003, 2004 ve 2005 UFRS rakamlar, enflasyon muhasebesi uygulandığından yılsonu kuru kullanılarak YTL'den USD'ye çevrilmiştir.

** 2005 yılı SPK gelir tablosu rakamları, enflasyon muhasebesi uygulanmadığı için ortalama kur ile çevrilmiştir.



2006 YILI BEKLENTİLERİ



DOĞUŞ OTOMOTİV



Ticari Araç



Audi



PORSCHE



SEAT
auto emoción



SCANIA



KRONE

Market share
%11.5

2005

Market share
%12.6

2006E

Toplam Pazar	753,501	720,000 – 754,000
Satış Adeti	86,739	90,000 - 95,000
Satış Noktası	179	180 - 185
Ciro (Mn USD)	1,838	1,900 - 2,010
EBIT (Mn USD)	116	110 - 120
<i>Brüt Marj</i>	<i>14.4 %</i>	<i>12.5 - 13.5 %</i>
<i>EBIT Marjı</i>	<i>6.3%</i>	<i>5.8 - 6.0 %</i>
<i>Net Kar Marjı</i>	<i>4.4 %</i>	<i>4.2 - 4.5 %</i>



**Detay bilgi için lütfen DOAS Yatırımcı İlişkileri ile
irtibata geçiniz**

Tel: (90) 212 286 24 25

yatirimciiliskileri@dogusotomotiv.com.tr



DOĞUŞ OTOMOTİV



Ticari Araç



Audi



PORSCHE

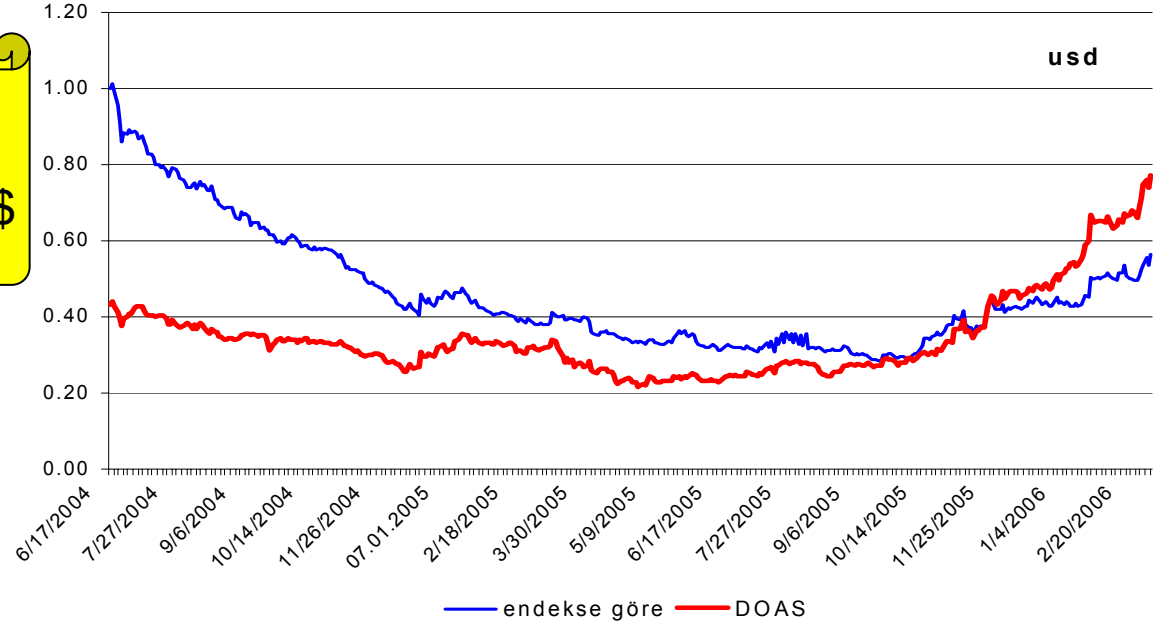


SEAT
auto emoción



Hisse Performansı

Mcap: 850mn\$
Ort Günlük Hacim: 2.8mn\$



Sermaye Yapısı

(31 Aralık 2005 itibariyle)	Ortaklık Payı %
Halk Ortaklığı	34.50%
Doğuş İnşaat	45.34%
Doğuş Holding	19.96%
Katalonya	0.20%
Toplam	100.00%



DOĞUŞ OTOMOTİV



Ticari Araç



Audi



PORSCHE

SEAT
auto emociónSKODA
AUTO

SCANIA



KRONE

- Özet Bilgiler (UFRS)

(Mn USD)	2005	2004	Değişim (%)
<u>Aktif büyüklük</u>	<u>759</u>	<u>579</u>	<u>31%</u>
<u>Net işletme sermayesi</u>	<u>143</u>	<u>74</u>	<u>93%</u>
<u>Net nakit pozisyon</u>	<u>55</u>	<u>27</u>	<u>104%</u>
<u>Ciro</u>	<u>1,838</u>	<u>1,719</u>	<u>7%</u>
<u>Net kar</u>	<u>80</u>	<u>43</u>	<u>86%</u>



- Net Nakit Pozisyonu (UFRS)

(Mn USD)	2005	2004	2003
NAKİT POZİSYONU	55.0	26.7	47.6
Hazır Değerler	93.9	53.1	81.3
Banka kredileri	36.9	25.0	31.2
Kıdem tazminatı karşılığı	2.0	1.4	2.5



TEK ANAHTAR



SINIRSIZ SERVİS



DOĞUŞ OTOMOTİV



Ticari Araç



Audi



PORSCHE



SEAT
auto emoción



SKODA
AUTO



SCANIA



KRONE