

Analist Bilgilendirme Toplantısı

30 Haziran 2005 Dönemine Ait Mali Tablolar

ETİLER AUDİ SHOWROOM

8 Eylül 2005



DOĞUŞ OTOMOTİV

- » **DOAS İş Kolları**
- » **Sektör Analizi**
- » **DOAS 2005**
- » **Mali Tablolar Analizi**
- » **Ekler**

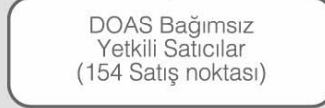
DOAS İŞ KOLLARI



İthalat ve Distribütörlük



Perakendecilik ve Satış Sonrası Hizmetler



Otomotiv ile İlgili Hizmetler



SEKTÖR ANALİZİ



SEKTÖR ANALİZİ

– 1Y' 05

- ✓ Cazip tüketici kredileri
- ✓ Azalan araç talebi (%14.6 daralma)
- ✓ Yeni lansmanlar

	2005 - 2004 Temmuz 05			
	1Y' 05	1Y' 04	% Değişim	% Değişim
Binek Araç Pazarı (BA)	191,537	244,582	-21.7%	-18.0%
Hafif Ticari Araç Pazarı (HTA)	117,639	119,408	-1.5%	1.3%
Ağır Ticari Araç Pazarı (AV)	13,783	14,087	-2.2%	-7.0%
TOPLAM PAZAR	322,959	378,077	-14.6%	-11.0%

SEKTÖR ANALİZİ

– 2Y' 05 Tahminleri

- Cazip tüketici kredileri
- Dengeli araç talebi
- Pazarda 1. yarıyla göre daha hızlı büyüme
'Satış adetleri artmakta fakat rekabet marjların düşmesine neden olmakta'
- Yeni lansmanlar
- Agresif binek araç pazarı

	2005T	2004	2005 - 2004 % Değişim
Binek Araç Pazarı	400,000	452,292	-11.6%
Hafif Ticari Araç Pazarı	240,000	244,551	-1.9%
Ağır Ticari Araç Pazarı	25,000	28,829	-13.3%
TOPLAM PAZAR	665,000	725,672	-8.4%



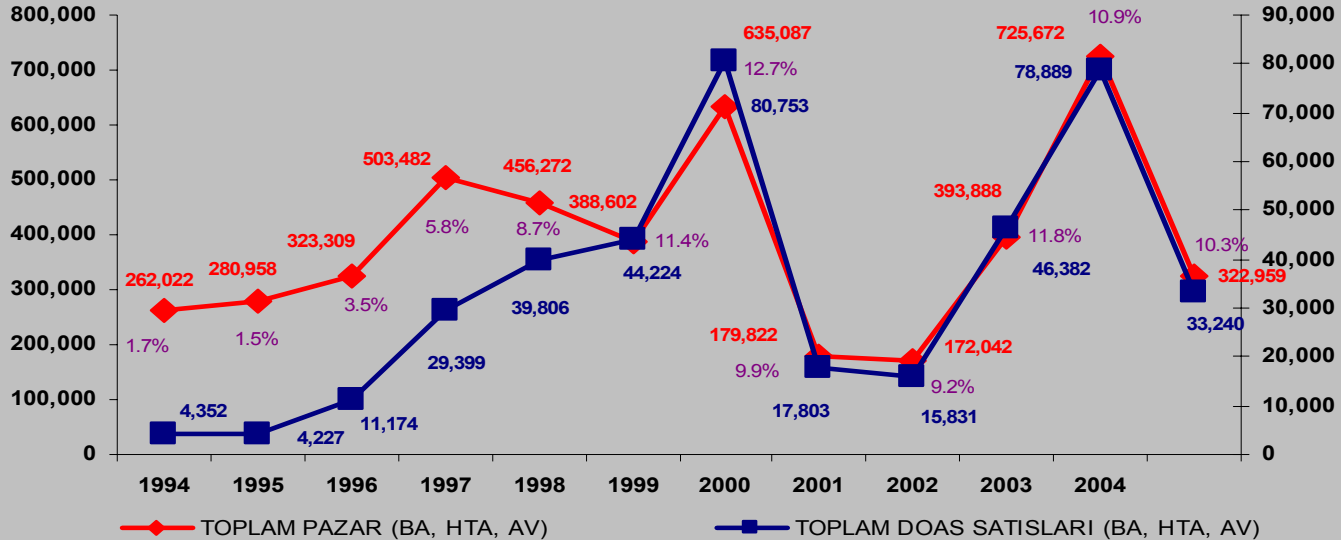
DOAS 2005

DOAS 2005

- 1Y Satışları

- Nisan ayı sonunda VW lansmanlarının başlaması
- Ticari araçlarda vergi düzenlemesi belirsizliği

	1Y' 05 TOPLAM	1Y' 04 TOPLAM	Değişim %
VW Binek Araç	12,388	20,692	-40.1%
AUDI	1,538	2,125	-27.6%
PORSCHE	44	51	-13.7%
SEAT	2,536	3,970	-36.1%
SKODA	2,925	4,020	-27.2%
VW Ticari Araç	12,860	13,752	-6.5%
Scania/Krone *	949	995	-4.6%
Toplam DOAS	33,240	45,605	-27.1%



Kaynak: ODD

* Şirket Bilgisidir.

DOAŞ 2005

- Lansmanlar

1Y

En Genç Filoya Sahibiz...

VW BİNEK

- Passat
- Polo

AUDI&PORSCHE

- A4
- Boxter
- Boxter S
- Carrera 2
- Carrera 2S

SEAT

- Toledo

SKODA

- Octavia Combi

SCANIA

- P Series
- T Series

VW LCV

- Transporter 4x4

2Y

VW BİNEK

- Golf Plus
- Jetta (Bora)

AUDI&PORSCHE

- A3 Coupe
- A8
- Carrera 4
- Carrera 4S

SEAT

- Leon

VW LCV

- Transporter Caravelle



Jetta



Transporter Caravelle



New Leon



A3 Coupe



Golf Plus



New Beetle



Octavia Combi



MALİ TABLOLAR ANALİZİ

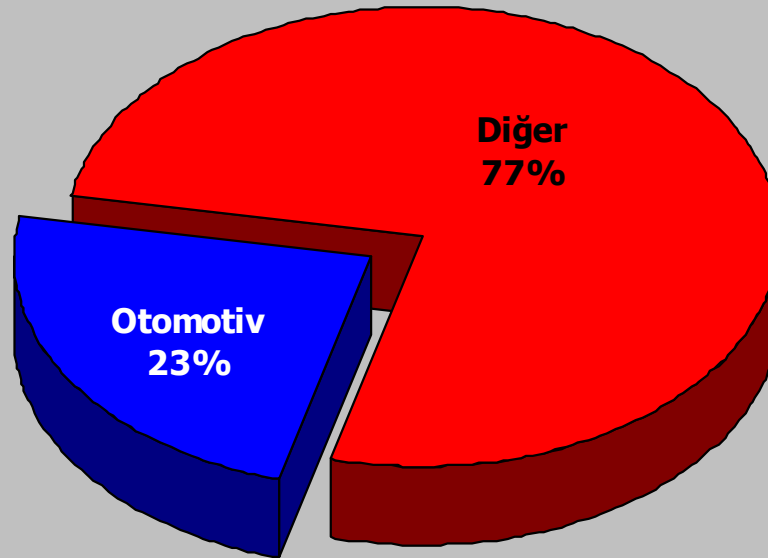


Mali Tablolar Analizi

- Dođuş Grubu içindeki payı (Ciroya göre)

(UFRS, Milyon YTL)

(1Y' 05)



(milyon YTL)

1Y' 05

Dođuş Grubu Toplam Ciro : 4,207

Dođuş Otomotiv Ciro : 988

Not: 1Y'05 ciroları, 30 Haziran 2005 satınalma gücü cinsinden ifade edilmiştir.

Mali Tablolar Analizi

- Özet bilgiler (UFRS, milyon YTL)

	<u>1Y'05</u>	<u>1Y'04</u>	<u>Değişim (%)</u>
➤ Aktif büyüklük	698	740	-6%
➤ Net İşletme Sermayesi	64	84	-24%
➤ Net borç pozisyon	15	23	-35%
➤ Satışlar	988	1,310	-25%
➤ Net dönem karı	41	50	-18%

Not: SPK ile UFRS raporlaması arasındaki fark, enflasyon muhasebesinin 2005 yılında SPK'nda uygulanmamasından doğmaktadır. Buna istinaden SPK'nda geçmiş dönem mali tabloları, 31 Aralık 2004 satınalma gücü cinsinden ifade edilmektedir.

Mali Tablolar Analizi

- Özet bilgiler (UFRS, milyon USD)

	<u>1Y'05</u>	<u>1Y'04</u>	<u>Değişim (%)</u>
➤ Aktif büyüklük	520	458	-14%
➤ Net İşletme Sermayesi	48	52	-8%
➤ Net borç pozisyon	11	14	-21%
➤ Satışlar	737	811	-9%
➤ Net dönem karı	30	31	-3%

Mali Tablolar Analizi

- Konsolide karşılaştırmalı gelir tablosu (UFRS)

(Bin TRY)	1Y' 05		1Y' 04		(%)
Net Satışlar	988,370		1,310,276		(25)
Brüt Kar	132,940	13.5%	171,684	13.1%	(23)
Faaliyet Giderleri (amortisman hariç)	(71,942)		(64,581)		
Diğer Faaliyet Giderleri, net	(3,691)		(9,064)		
FAVÖK	57,307	5.8%	98,039	7.5%	(42)
Amortisman	(6,320)		(5,905)		
Faaliyet Karı	50,987	5.2%	92,134	7.0%	(45)
Net Finansman Maliyeti	1,963		(8,143)		
İştiraklerden gelirler/(giderler), net	7,186		336		
Diğer gelirler/(giderler), net	(112)		1,496		
Vergi Öncesi Kar	60,024	6.1%	85,823	6.5%	(30)
Vergi Gideri	(20,835)		(35,387)		
Azınlık Payı Öncesi Net Dönem Karı	39,189	4.0%	50,436	3.8%	(22)
Azınlık Payları	1,328		(867)		
Net Dönem Karı	40,517	4.1%	49,569	3.8%	(18)

Satışlar ve net dönem karı, satış adetlerindeki daralmaya paralel olarak azalma göstermiştir.

Mali Tablolar Analizi

- Döviz bazında bilgiler (milyon USD, EUR)

	1Y'05						1Y'04		
	SPK			UFRS			UFRS		
	YTL	USD	EUR	YTL	USD	EUR	YTL	USD	EUR
Net Satışlar	972	726	564	988	737	611	1,310	811	667
Brüt Kar	134	100	78	133	99	82	172	106	87
FAVÖK	56	42	33	57	43	35	98	61	50
Faaliyet Karı	50	38	29	51	38	32	92	57	47
Vergi Öncesi Kar	59	44	34	60	45	37	86	53	44
Net Dönem Karı	39	29	22	41	30	25	50	31	25

Not:

- ✓ 1Y' 05'te UFRS'ye göre enflasyon muhasebesi ile tüm rakamlar dönem sonu satınalma gücü cinsinden ifade edildiğinden, YTL rakamlar dövize çevrilirken dönem sonu kuru kullanılmıştır.
- ✓ 1Y' 05'te SPK'ya göre ise enflasyon muhasebesi uygulanmadığı için gelir tablosuna ait rakamlar ortalama dönem kuru kullanılarak dövize çevrilmiştir.
- ✓ 30 Haziran 2005 USD alış kuru: 1.3413 YTL, EUR alış kuru: 1.6167
30 Haziran 2004 USD alış kuru: 1.4859 YTL, EUR alış kuru: 1.8069
2005 günlük ortalama USD kuru: 1.3394 YTL, EUR kuru: 1.7227

Mali Tablolar Analizi

- Konsolide karşılaştırmalı bilanço (UFRS)

(Bin TRY)	30 Haziran 2005	%	31 Aralık 2004	%	30 Haziran 2004	%
Sabit Kıymetler	107,965	15%	110,406	14%	113,588	15%
Finansal Varlıklar	163,507	23%	124,210	15%	109,091	15%
Diğer Duran Varlıklar	5,595	1%	5,722	1%	4,543	1%
Duran Varlıklar	277,067	40%	240,338	30%	227,221	31%
Stoklar	296,608	43%	380,161	47%	405,984	55%
Ticari Alacaklar	75,421	11%	80,175	10%	78,419	11%
Hazır Değerler	10,923	2%	73,617	9%	8,082	1%
Diğer Cari Varlıklar	37,553	5%	28,296	4%	20,071	3%
Dönen Varlıklar	420,505	60%	562,249	70%	512,556	69%
TOPLAM VARLIKLAR	697,572		802,587		739,777	
Özsermaye	339,180	49%	305,529	38%	279,118	38%
Ana Ortaklık Dışı Paylar	7,413	1%	8,741	1%	10,160	1%
Kısa ve Uzun Vadeli Finansal Borçlar	23,480	3%	34,666	4%	27,761	4%
Ticari Borçlar	295,233	42%	396,567	49%	380,974	51%
Diğer Yükümlülükler	32,266	5%	57,084	7%	41,763	6%
TOPLAM YÜKÜMLÜLÜKLER	697,572	100%	802,587	100%	739,777	100%

Stoklar ve ticari borçların aktif büyüklüğe oranlarında, satışlardaki azalmaya paralel düşüş trendi görülmektedir.

Mali Tablolar Analizi

- Net İşletme Sermayesi (UFRS)

(Bin YTL)

1Y' 05

2Y' 04

1Y' 04

İşletme sermayesi

382,952

533,953

492,485

Net işletme sermayesi

64,239

102,720

83,750

NIS / Satışlar (%)

3.2

4.3

3.2

Alacak dönüş hızı (gün)

14

12

11

Stok dönüş hızı (gün)

71

44

42

Borç dönüş hızı (gün)

54

61

52

Not:

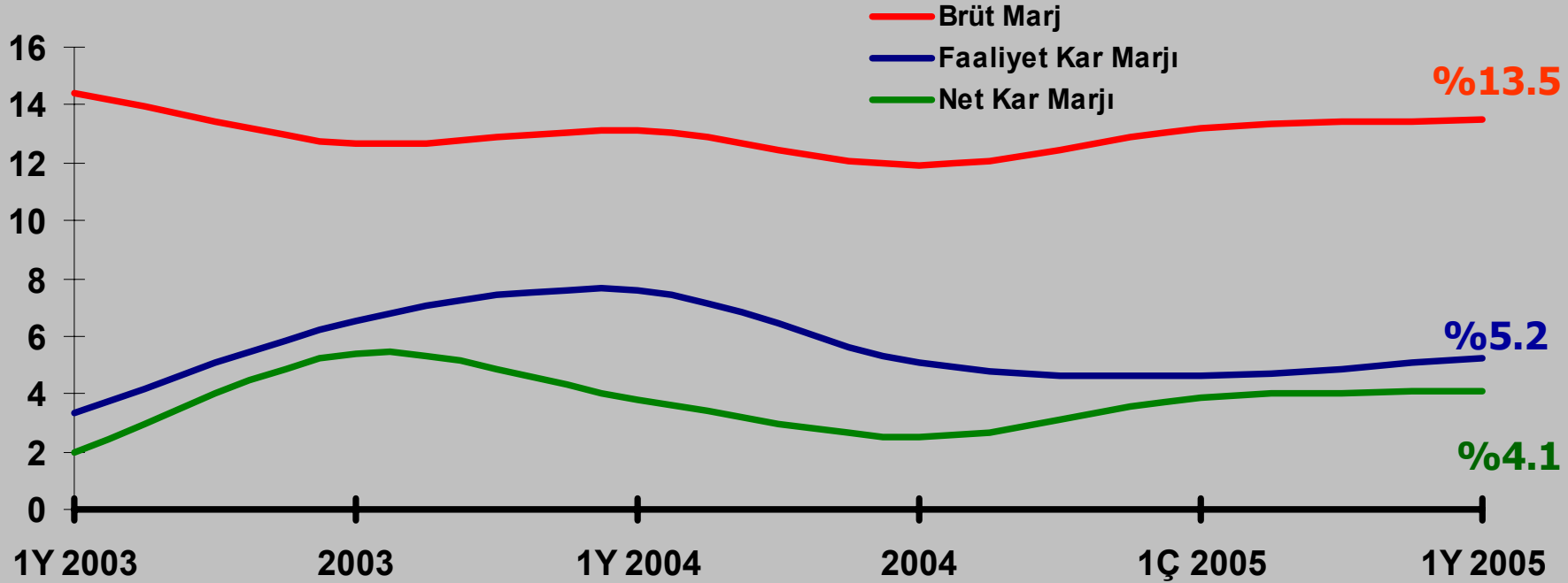
Alacak günü: Ticari alacaklar / Net satışlar * 180

Stok günü: Ortalama stok/ Satışların maliyeti * 180

Borç günü: Ticari Borçlar/ Net satışlar* 180

Mali Tablolar Analizi

- Marj Gelişimi



Mali Tablolar Analizi

- 1Y'05 Sonuç

- **Sektörde brüt kar marjı daralması yaşanırken, DOAS brüt kar marjını koruyarak arttırmıştır.**
- **Sektörde net kar marjı daralması yaşanırken, DOAS net kar marjını korumuştur.**

2005 YIL SONU TAHMİNLERİ

Satış Adeti	74.000
Satış Noktası	185
Ciro (milyon USD)	1,450 - 1,550
FAVÖK (milyon USD)	90 - 100

<i>Brüt Kar Marjı</i>	<i>12.5 - 13.0 %</i>
<i>FAVÖK Marjı</i>	<i>6.0 - 6.5 %</i>
<i>Net Kar Marjı</i>	<i>3.5 - 4.0 %</i>
<i>YTL/USD</i>	<i>1.450</i>



DOĞUŞ OTOMOTİV

Detay bilgi için lütfen DOAS Yatırımcı İlişkileri ile irtibata geçiniz.

Tel: (90) 212 286 24 25

EKLER

PAZAR GELİŞİMİ

	1Ç' 05	1Ç' 04	1Ç' 03	1Y' 05	1Y' 04	1Y' 03
VW Binek	3,945	8,115	1,561	12,388	20,692	6,001
AUDI	497	818	133	1,538	2,125	720
PORSCHE	19	25	8	44	51	44
SEAT	734	1,831	273	2,536	3,970	1,226
SKODA	771	1,738	165	2,925	4,020	924
VW Ticari	5,843	4,406	584	12,860	13,752	1,724
Scania/Krone *	364	489	32	949	995	175
DOAS TOPLAM	12,173	17,422	2,756	33,240	45,605	10,814
	1Ç' 05	1Ç' 04	1Ç' 03	1Y' 05	1Y' 04	1Y' 03
Binek Araç	71,804	96,606	21,284	191,536	244,582	66,945
Hafif Ticari Araç	47,805	46,384	16,932	117,640	119,408	45,469
Ağır Vasıta	5,608	6,050	1,399	13,783	14,087	4,431
TOPLAM PAZAR	125,217	149,040	39,615	322,959	378,077	116,845

Mali Tablolar Analizi

- Özet bilgiler (SPK, milyon YTL)

	<u>1Y05</u>	<u>1Y04</u>	<u>Değişim (%)</u>
➤ Aktif büyüklük	690	716	-4%
➤ Net İşletme Sermayesi	64	81	-21%
➤ Net borç pozisyon	15	22	-32%
➤ Satışlar	972	1,269	-23%
➤ Son üç aylık satışlar	594	785	-24%
➤ Net dönem karı	39	48	-19%

Mali Tablolar Analizi

- Konsolide karşılaştırmalı gelir tablosu (SPK)

GELİR TABLOSU (Bin YTL)	30 Haziran 2005	30 Haziran 2004	Değişim (%)
Satışlar	971,767	1,268,999	(23)
BRÜT KAR MARJI	134,000	166,275	(19)
Faaliyet giderleri	(83,629)	(70,450)	
ESAS FAALİYET KARI	50,371	95,825	(47)
Diğer Faaliyetlerden Gelir ve Karlar, net	12,529	(8,600)	
Finansman Giderleri, net	(4,810)	(5,877)	
FAALİYET KARI	58,090	81,348	(29)
Net Parasal Pozisyon Kar/Zararı	-	1,769	
Ana Ortaklık Dışı Kar / Zarar	993	(840)	
VERGİ ÖNCESİ KAR	59,083	82,277	(28)
Vergiler	(20,508)	(34,272)	
NET DÖNEM KARI	38,575	48,005	(20)

➤ Satışlar ve net dönem karı, satış adetlerindeki daralmaya paralel olarak azalma göstermiştir.



Mali Tablolar Analizi

- Konsolide karşılaştırmalı bilanço (SPK)

(Bin YTL)	30 Haziran 2005	%	31 Aralık 2004	%	30 Haziran 2004	%
Dönen Varlıklar	420,546	61%	544,536	70%	496,409	69%
Hazır Değerler	10,923	2%	71,298	9%	7,827	1%
Ticari Alacaklar (net)	75,421	11%	77,649	10%	75,949	11%
Stoklar (net)	296,608	43%	368,185	47%	393,194	55%
Diğer Cari Varlıklar	37,594	5%	27,404	4%	19,439	3%
Duran Varlıklar	269,083	39%	232,768	30%	220,063	31%
Finansal Varlıklar (net)	158,542	23%	120,298	15%	105,654	15%
Sabit kıymetler	104,846	15%	106,928	14%	110,009	15%
Diğer duran varlıklar	5,695	1%	5,542	1%	4,399	1%
TOPLAM VARLIKLAR	689,629		777,304		716,472	
Kısa ve Uzun Vadeli Finansal Boçlar	23,480	3%	33,574	4%	26,886	4%
Ticari Borçlar	295,233	43%	384,074	49%	368,973	51%
Diğer yükümlülükler	32,182	5%	55,286	7%	40,448	6%
Ana Ortalık Dışı Paylar	7,475	1%	8,468	1%	9,840	1%
Özsermaye	331,259	48%	295,902	38%	270,326	38%
TOPLAM YÜKÜMLÜLÜKLER	689,629		777,304		716,472	

SERMAYE YAPISI

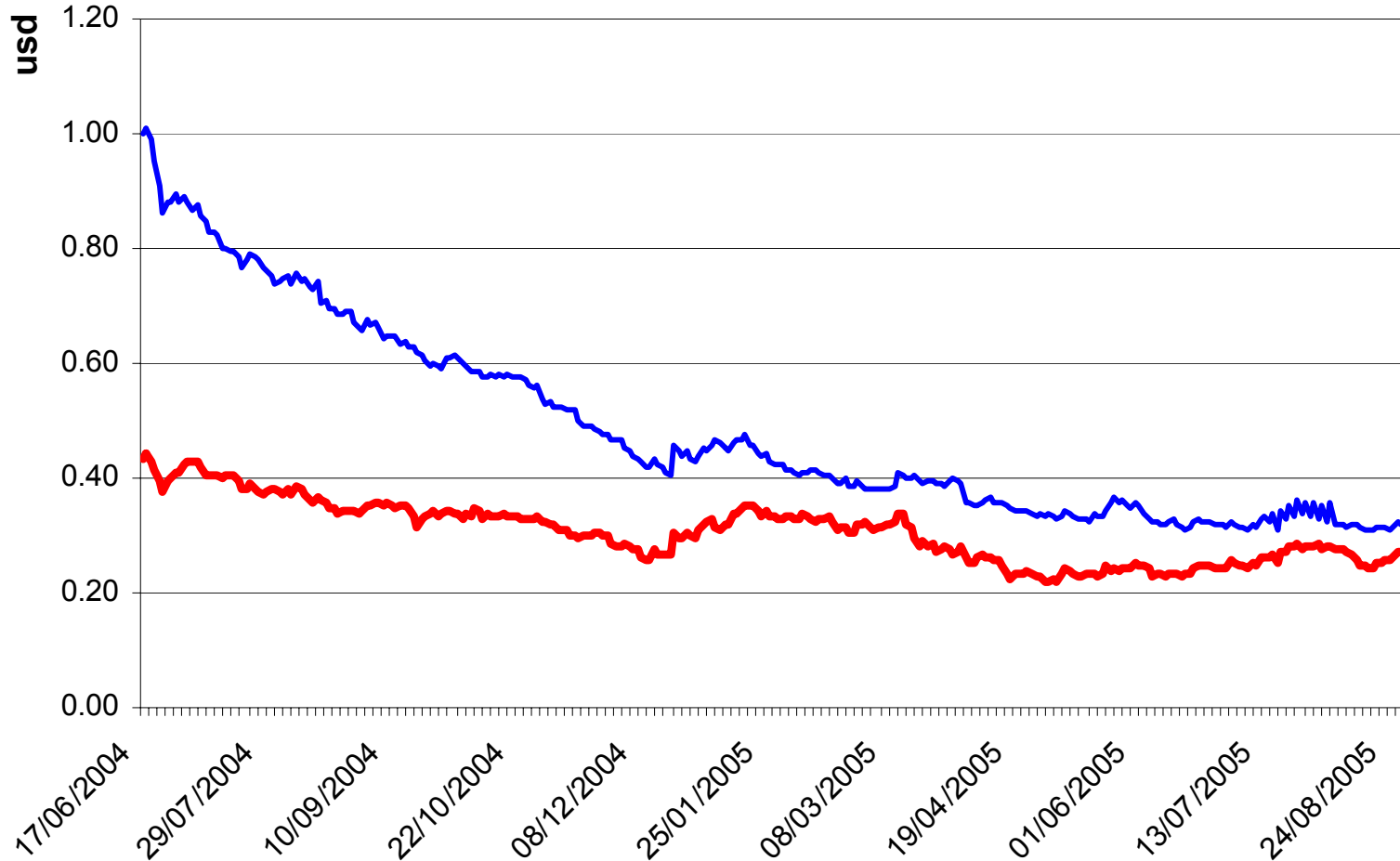
(8 Eylül 2005 tarihi itibariyle)

Ortaklık Payı %

Halk Ortaklığı	34.50
Doğuş İnşaat	35.40
Somtaş	19.90
Doğuş Yapı	10.00
Katalonya	0.20
TOPLAM	100.00



HİSSE HAREKETİ



— endekse oranı — DOAS

TEK ANAHTAR



SINIRSIZ SERVİS