



DOĞUŞ OTOMOTİV

3A' 05 MALİ TABLOLARI

Haziran 2005

İÇERİK

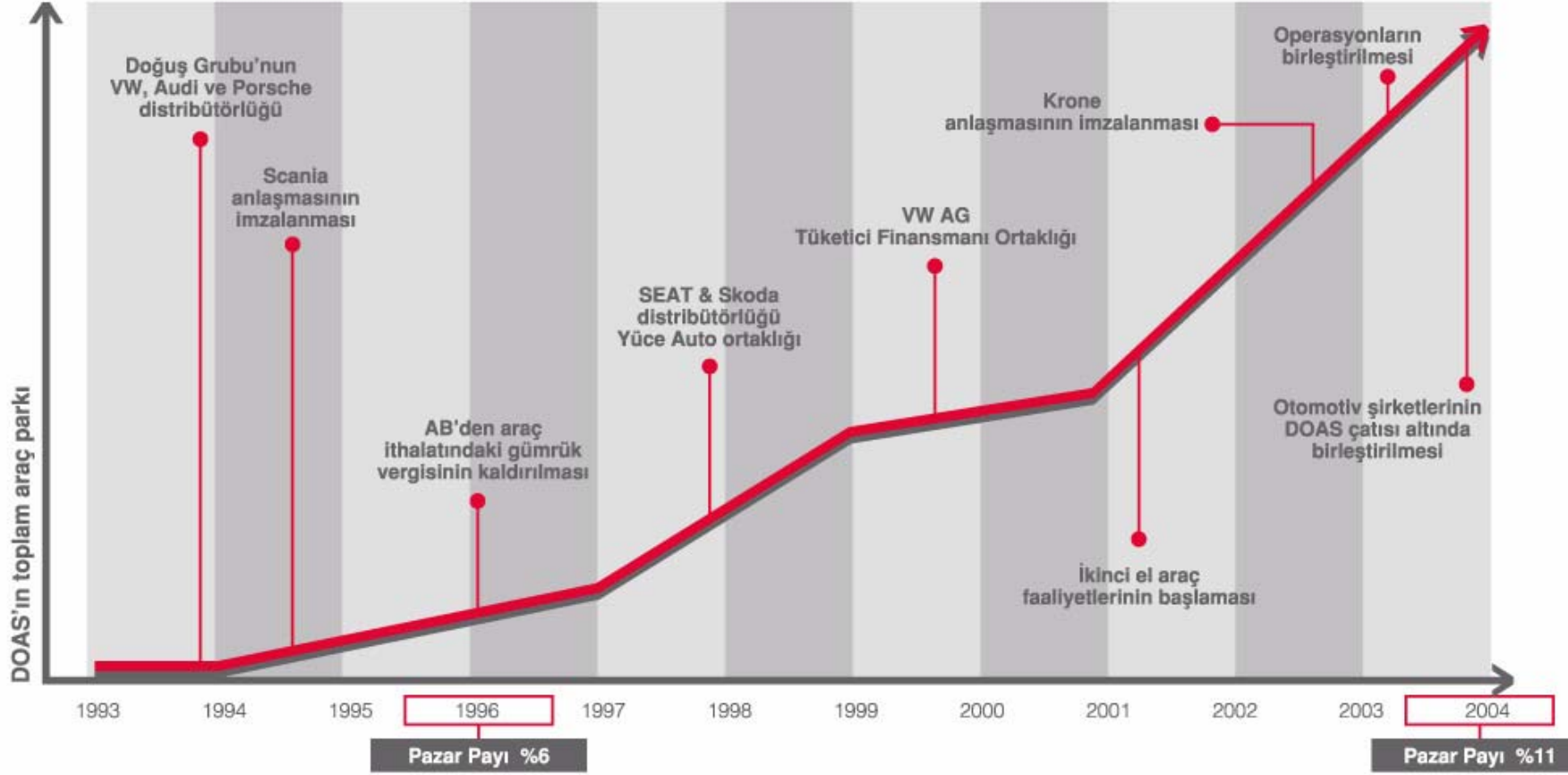
Kısaca DOAS	- 3 -
2004 Otomotiv Sektörüne Bakış	- 6 -
2004 Mali Tablolar – Gelir Tablosu	- 15 -
2004 Mali Tablolar – Bilanço	- 18 -
2005 Mart Mali Tablolar – Gelir Tablosu	- 22 -
2005 Mart Mali Tablolar – Bilanço	- 24 -
2004 Genel Bakış	- 30 -
Ekler	- 32 -



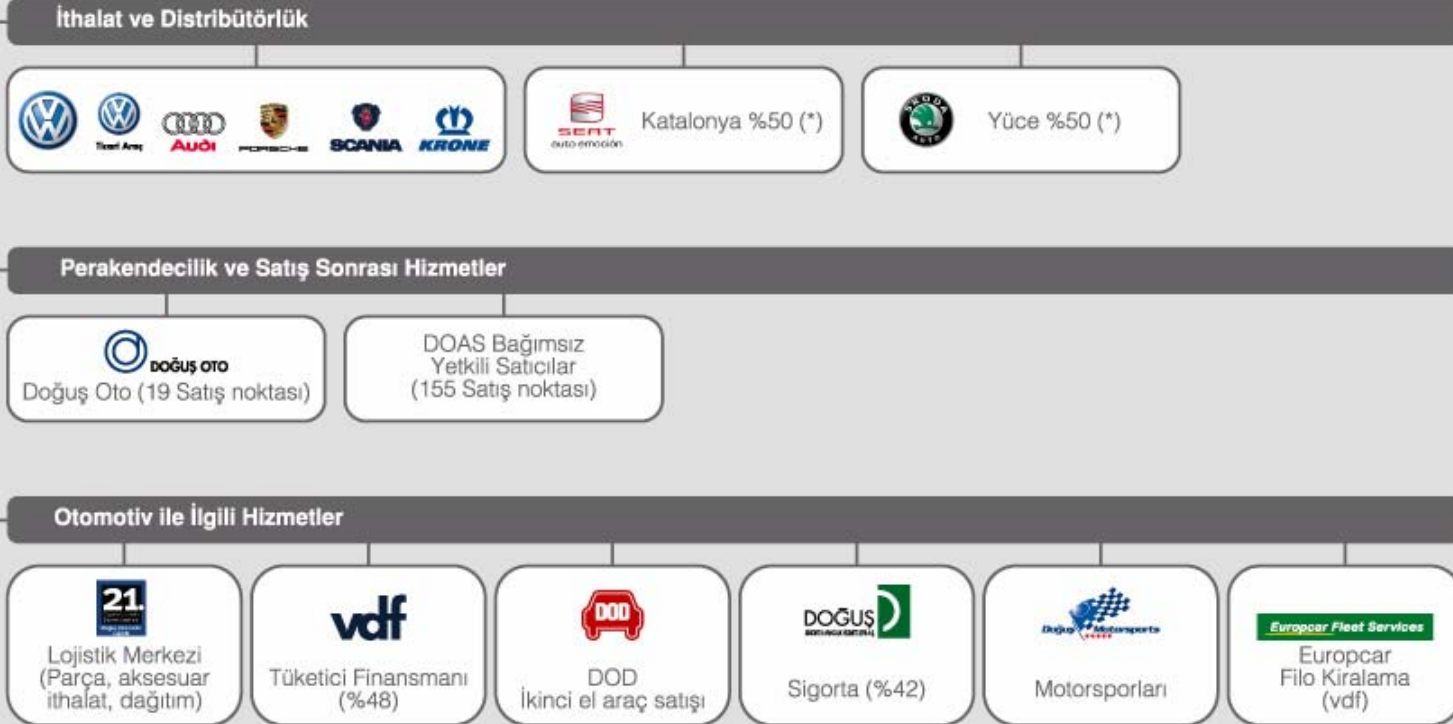
Kısaca DOAS



Doğuş Otomotiv Grubu Gelişim Süreci



DOGUS OTOMOTIV



2004 Otomotiv Sektörüne Bakış



2004 Otomotiv Sektörüne Bakış

1Y 2004

- **Beklentileri aşan otomotiv talebi**
- **Cazip tüketici kredileri**
- **Yeni lansmanlar**
- **İyimser pazar beklentisi**

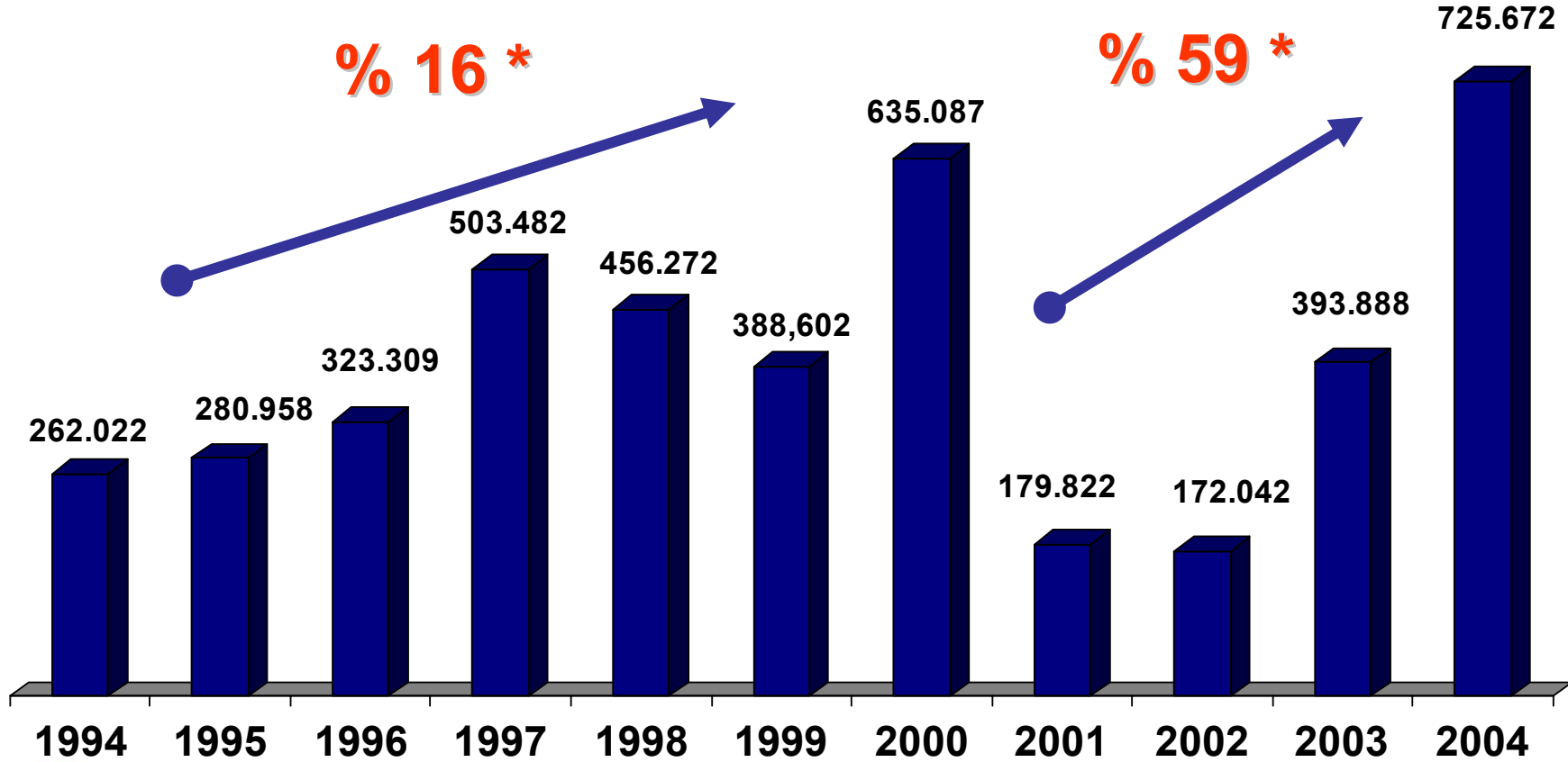
2Y 2004

- **Döviz paritesinde yükselme**
- **Petrol fiyatlarında yükselme**
- **ÖTV Vergi artırımı**
- **Hurda teşvikindeki yeni düzenlemeler**
- **Bütçe revizyonları**
- **Daralan pazar tahminleri**
- **Yüksek stok seviyesi - Rekabet**



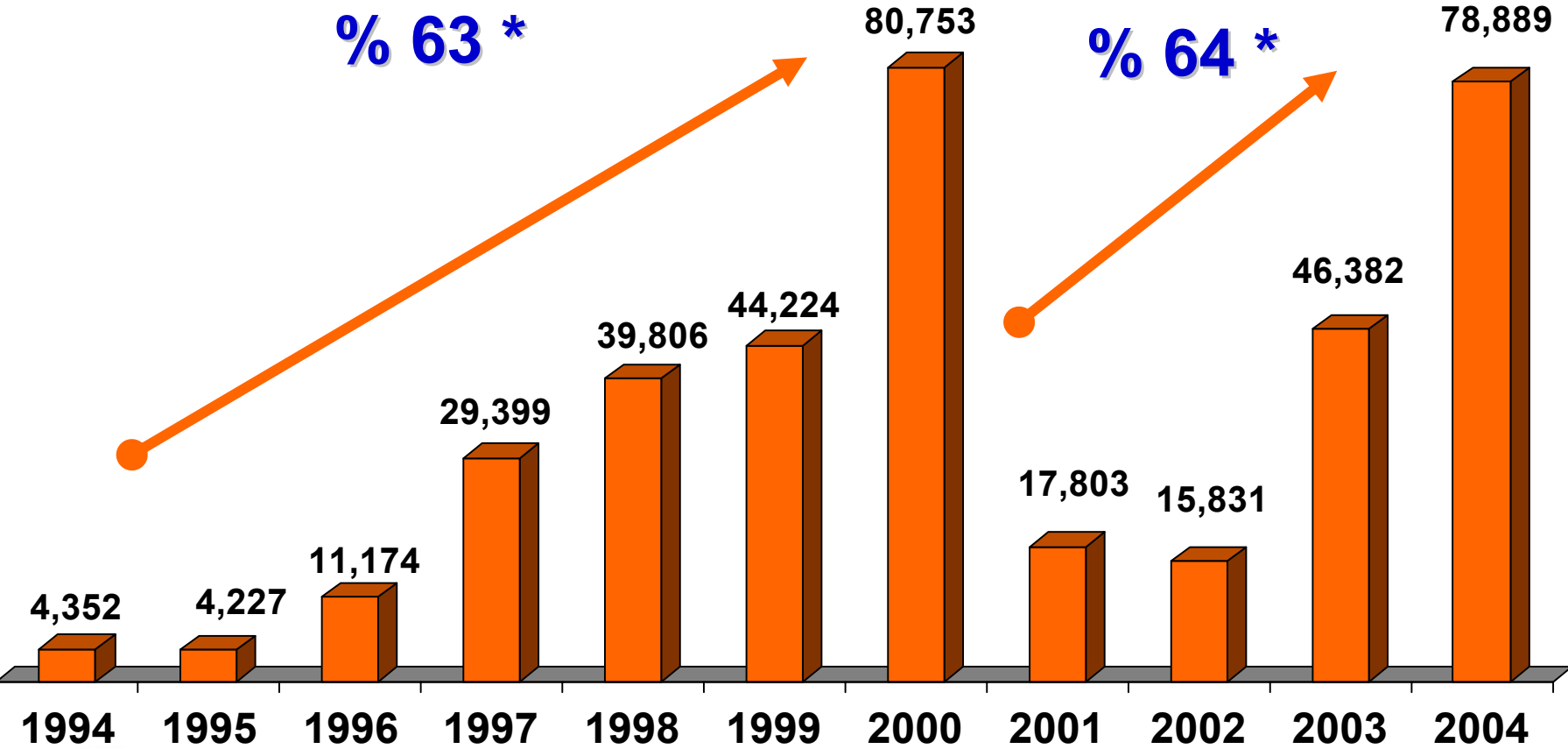
2004 Otomotiv Sektörüne Bakış

Toplam Pazar Gelişimi



2004 Otomotiv Sektörüne Bakış

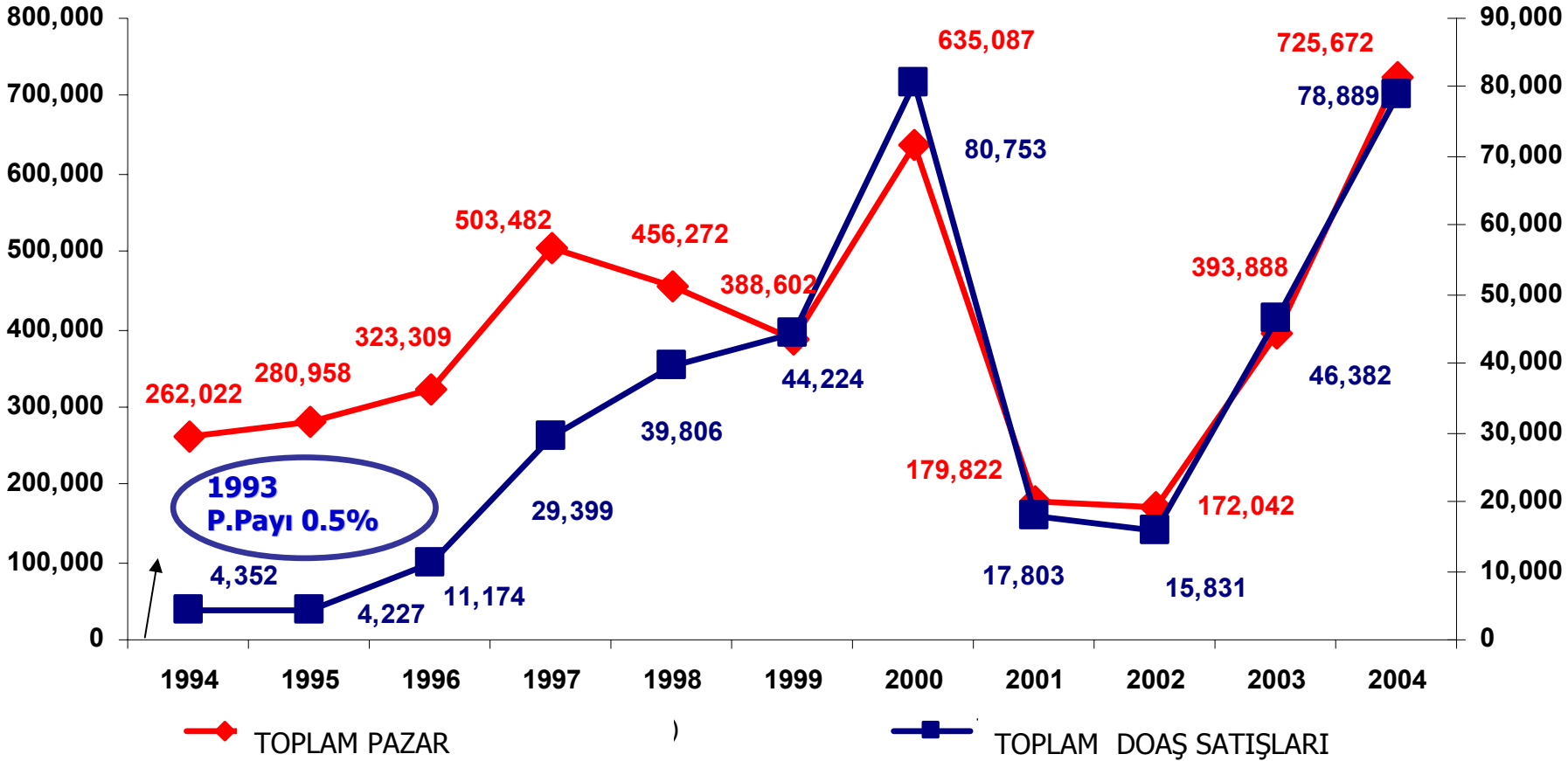
DOAS Satış Gelişimi



2004 Otomotiv Sektörüne Bakış

DOAS Pazar Payı Gelişimi

2004
P. Payı 11%



2004 Otomotiv Sektörüne Bakış

MODEL BAZINDA DOAS SATIŞLARI

Toplam Pazar	3A 03	3A 04	6A 03	6A 04	9A 03	9A 04	12A 03	12A 04
BA	21,284	96,606	66,945	244,582	126,274	343,589	240,941	452,292
HTA	16,932	46,384	45,469	119,408	80,704	180,071	135,196	244,551
ATV	1,399	6,050	4,431	14,087	9,091	20,382	17,751	28,829

Kaynak: BA, HTA ODD, Toplam ATV şirket datası

DOAS Satış	3A 03	3A 04	6A 03	6A 04	9A 03	9A 04	12A 03	12A 04
BA	2,140	12,527	8,914	30,858	17,634	41,131	33,859	50,068
Volkswagen BA	1,561	8,115	6,001	20,692	11,211	27,473	21,123	33,094
Audi	133	818	720	2,125	1,367	3,029	2,551	4,297
Porsche	8	25	43	51	67	105	91	129
Seat	273	1,831	1,226	3,970	2,556	4,978	5,092	5,546
Skoda	165	1,738	924	4,020	2,433	5,546	5,002	7,002
DOAS HTA	584	4,406	1,724	13,752	4,573	20,442	10,891	26,984
DOAS ATV	32	489	175	995	639	1,481	1,515	1,837

Kaynak: BA, HTA ODD, Toplam ATV şirket datası



2005 Otomotiv Sektörüne Bakış



2005T Otomotiv Sektörüne Bakış

1Y 2005T

- Cazip tüketici kredileri
- Azalan araç talebi
- Yeni lansmanlar

2Y 2005T

- Cazip tüketici kredileri
- Dengeli araç talebi
- Yeni lansmanlar



Mart 2005 Otomotiv Sektörüne Bakış

Toplam Pazar	3A 04	3A 05	6A 04	6A 05	9A 04	9A 05	12A 04	12A 05
BA	96,606	71,804	244,582	-	343,589	-	452,292	-
HTA	46,384	47,805	119,408	-	180,071	-	244,551	-
ATV	6,050	5,608	14,087	-	20,382	-	28,829	-
Toplam Pazar	149,040	125,217	378,077	-	544,042	-	725,672	-

Kaynak: BA ve HTA ODD verileri, ATV şirket verileri

DOAS Satis Adeti (BA+HTA+ATV)	3A 04	3A 05	6A 04	6A 05	9A 04	9A 05	12A 04	12A 05
BA	12,527	5,966	30,858	-	41,131	-	50,068	-
Volkswagen	8,115	3,945	20,692	-	27,473	-	33,094	-
Audi	818	497	2,125	-	3,029	-	4,297	-
Porsche	25	19	51	-	105	-	129	-
Seat	1,831	734	3,970	-	4,978	-	5,546	-
Skoda	1,738	771	4,020	-	5,546	-	7,002	-
HTA	4,406	5,843	13,752	-	20,442	-	26,984	-
Volkswagen	4,406	5,843	13,752	-	20,442	-	26,984	-
ATV	489	364	995	-	1,481	-	1,837	-
Scania	489	364	995	-	1,481	-	1,837	-
DOAS TOPLAM	17,422	12,173	45,605	-	63,054	-	78,889	-

Kaynak: BA ve HTA ODD verileri, ATV şirket verileri





2004 Mali Tabloları – Gelir Tablosu



2004 Mali Tabloları – Gelir Tablosu

Özet Gelir Tablosu

(Bin YTL)

	2004	2003	Değişim(%)
Net satışlar	2,307,345 	1,452,129	58.9%
Brüt Kar	274,259	184,520	48.6%
FAVÖK	133,009	106,650	24.7%
Esas Faaliyet Karı	118,679 	93,982	26.3%
Vergi Öncesi Kar	111,240	101,334	9.8%
Vergi Sonrası Kar	72,326	76,933	(5.9%)



2004 Mali Tablolar – Gelir Tablosu

Genel Bakış:

- ✓ Net satışlar 59% oranında yükseldi:
 - ✓ Satış adetleri tüm markalarda yükseldi
 - ✓ Satış adetleri pazar gelişimi ile paralel ilerledi
 - ✓ Ömrünü tamamlamış modellerle pazarda rekabet etti
- ✓ Operasyonel karlılık 26% oranında yükseldi:
 - ✓ Satış ve Pazarlama Aktivitelerine ağırlık verildi
- ✓ **TEMETTÜ POLİTİKASI:** Genel kurul toplantısında, oy birliği ile 2004 yılı dağıtılabilir karının %50'sinin ortaklara Mayıs ayı itibariyle dağıtılmasına karar verilmiş ve temettü dağıtımına başlanmıştır. 1 YTL'lik hisse başına tüzel kişilere 0,3168 YTL, gerçek kişilere gelir vergisi kesintisi sonrasında 0,2851 YTL temettü dağıtılacaktır.

Not: 2001 ve 2002 yıllarına ait temettü dağıtımı yapılmamıştır. Mart 2004'te, 31 Aralık 2003 tarihiyle sona eren yıla ait temettü dağıtımı 52,902 milyar TL olarak yapılmıştır.



2004 Mali Tabloları – Bilanço



2004 Mali Tabloları – Bilanço

BİLANÇO

(Bin YTL)

	2004	2003	Değişim%
Toplam Duran Varlıklar	232,768	230,030	1.2%
Toplam Dönen Varlıklar	544,536	326,498	66.7%
Toplam Varlıklar	777,304	556,528	39.7%
Kısa ve Uzun Vadeli Banka Borçları	33,574	41,850	(19.8%)
Ticari Borçlar	439,360	225,566	94.8%
Özsermaye	295,902	280,112	5.6%
Azınlık Payları	8,468	9,000	(5.9%)
Toplam Borçlar ve Özsermaye	777,304	556,528	39.7%
Net Nakit (Borç)	35,847	16,560	116.5%



2004 Mali Tabloları – Bilanço

İŞLETME SERMAYESİ

(Bin YTL)

	2004	2003	Değişim%
Stoklar	368,185	126,501	191.1%
Alacaklar	77,649	75,636	2.6%
Nakit ve Nakit Benzeri	71,298	61,708	15.5%
Toplam İşl. Sermayesi	517,132	263,845	96.0%
Kısa ve Uzun D. Banka B.	33,574	41.850	(19.8%)
Ticari Borçlar	384,074	159,205	141.2%
Net İşletme Sermayesi	99.484	62.790	
NİŞ/SATIŞLAR(%)	4.3	4.3	



2004 Mali Tabloları – Bilanço

Genel Bakış:

- ✓ Toplam Dönen Varlıklar %67 oranında artış gösterdi:
 - ✓ Nakit ve Nakit Benzerleri Değerlerde iyileşme
 - ✓ Stoklarda Artış
 - ✓ Pazarın gelişimine paralel işletme sermayesinin büyümesi

- ✓ Nakit ve Nakit Benzeri değerler %16 oranında artış gösterdi:
 - ✓ Alacak devir hızı iyileşti

- ✓ Stoklar %191 oranında artış gösterdi:
 - ✓ Satış hacmi yükseldi
 - ✓ Yoldaki mallar arttı (ödenmemiş)

- ✓ Ticari Borçlar %141 oranında artış gösterdi:
 - ✓ Borç devir hızı süresi arttı
 - ✓ Stok ve ticari alacaklar olarak bulunmaktadır



2005 Mart Mali Tabloları – Gelir Tablosu



2005 Mart Mali Tabloları – Gelir Tablosu

Özet Gelir Tablosu

(Bin YTL)

3A' 05

3A' 04

Net satışlar	377,624	483,508
Brüt Kar	50,486	69,789
FAVÖK	20,754	48,301
Esas Faaliyet Karı	17,847	45,356
Vergi Öncesi Kar	23,559	43,785
Vergi Sonrası Kar	14,546	27,112



2005 Mart Mali Tabloları – Bilanço



2005 Mart Mali Tabloları – Bilanço

BİLANÇO

(Bin YTL)

3M' 05

12M' 04

Toplam Duran Varlıklar	232,377	232,768
Toplam Dönen Varlıklar	441,786	544,536
Toplam Varlıklar	674,163	777,304
Kısa ve Uzun Vadeli Banka Borçları	26,742	33,574
Ticari Borçlar	328,722	439,360
Özsermaye	310,448	295,902
Azınlık Payları	8,251	8,468
Toplam Borçlar ve Özsermaye	674,163	777,304
Net Nakit (Borç)	2,220	35,847



2005 Mart Mali Tabloları – Bilanço

İŞLETME SERMAYESİ

(Bin YTL)

3A' 05

3A' 04

Stoklar	293,460	368,185
Alacaklar	79,467	77,649
Nakit ve Nakit Benzeri	31,173	71,298
Toplam İşl. Sermayesi	404,100	517,132
Kısa ve Uzun D. Banka B.	26,742	33.574
Ticari Borçlar	292,764	384,074
Net İşletme Sermayesi	84.594	99.484
NİŞ/SATIŞLAR(%)	5.6	4.3



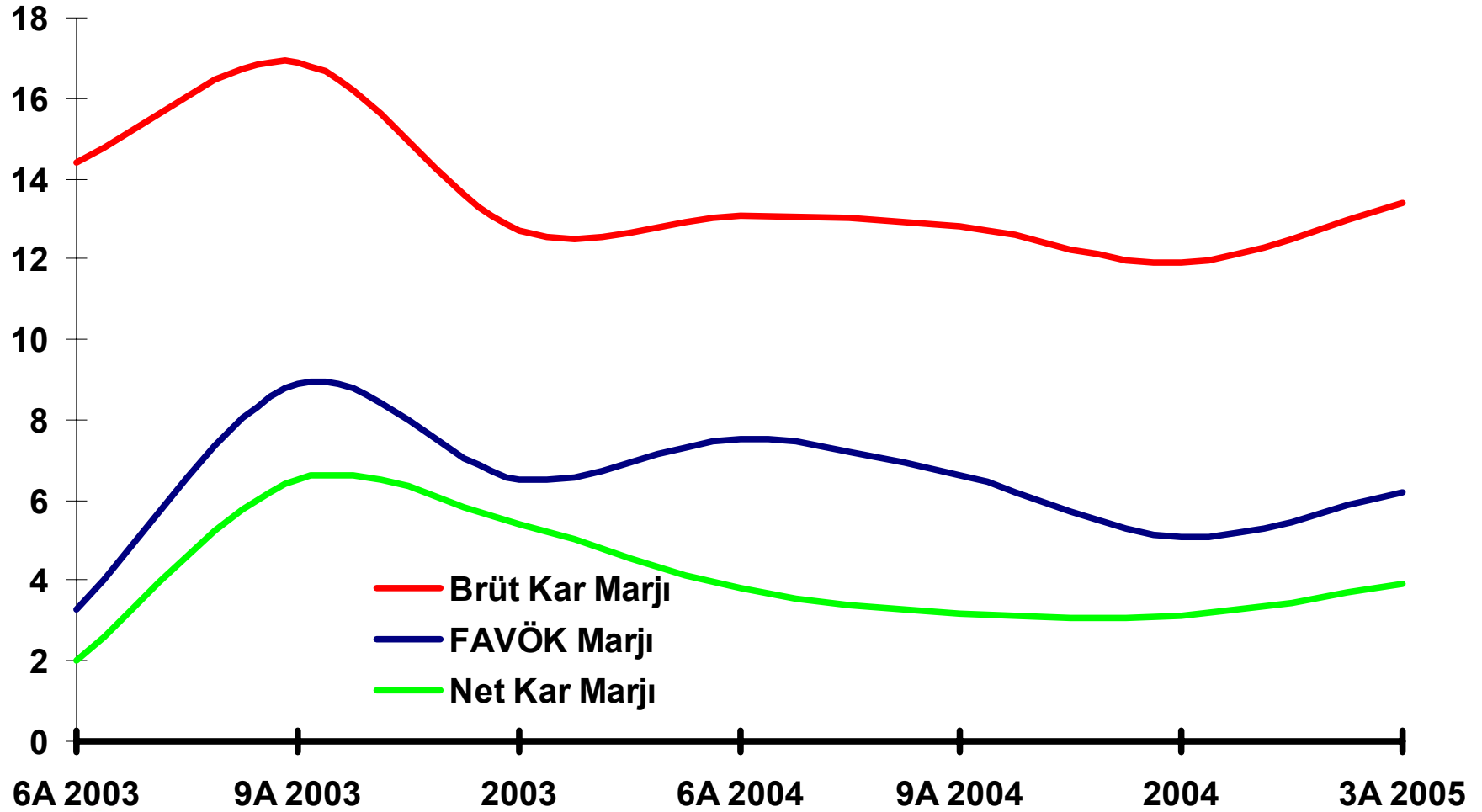
2005 Mart Mali Tabloları – Bilanço

İşletme Sermayesi Oranları

	3A' 05		2004		3A' 04
Alacak Devir Süresi	19	↑	12	↓	15
Stok Devir Süresi	64	↑	44	↑	38
Borç Devir Süresi	70	↑	61	↑	46

Marjların Gelişimi

MARJLAR



2005 DOAS TAHMINLERI

DOAS Tahminleri

2005T

Pazar

610.000

Satış Adeti

70.000

Ciro

\$ 1,400 m - \$ 1,500 m



2004 Genel Bakış

TEK ANAHTAR SINIRSIZ HİZMET



DOAS - Ciro, pazar payı, satış ağı ve hizmet ağı ile Türkiye otomotiv sektörünün en büyük oyuncularındandır.

DOAS - Otomotiv müşterisinin bütün ihtiyaçlarını karşılayan, Türkiye'nin en kapsamlı otomotiv hizmetleri şirketidir.





DOĞUŞ OTOMOTİV

Daha fazla bilgi için lütfen DOAS Yatırımcı İlişkilerini arayınız.

Tel: (90) 212 286 24 25

Ekler



ORTAKLIK YAPISI

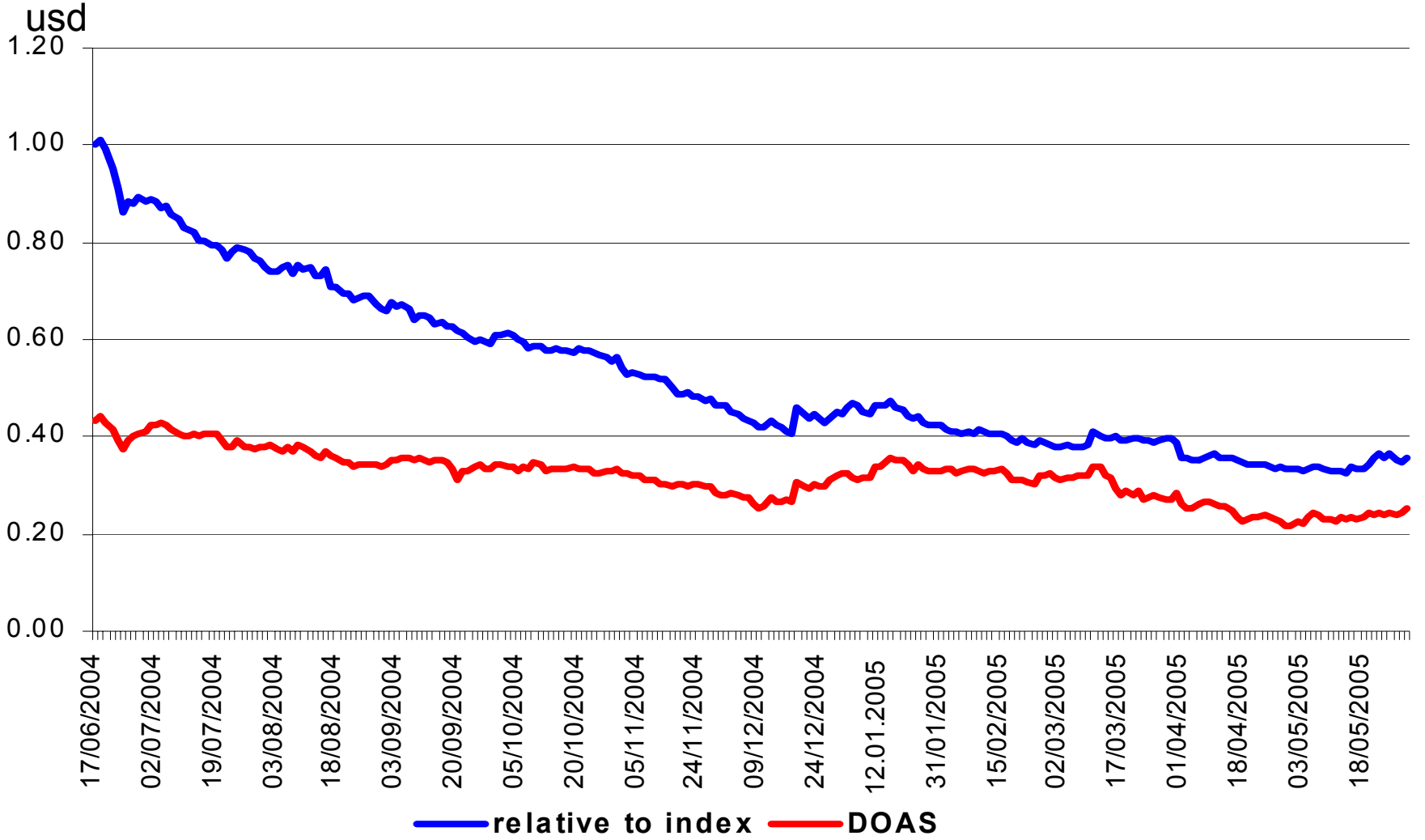
(bugün itibariyle)

Ortaklık Payı %

Halk Ortakları	34,50
Doğuş İnşaat	35,40
Somtaş	19,90
Doğuş Yapı	10,00
Katalonya	0,20
TOPLAM	100,00



HİSSE HAREKETLERİ



TÜM ARAÇ VE MARKALAR ÖZEL TÜKETİM VERGİSİNDEN ETKİLENDİ

Motor Hacmi	<u>Ağus' 02</u>		<u>Ekim' 03</u>		<u>Haz' 04</u>		<u>Kas' 04</u>
<i>0 - 1600 cc</i>	27%	↑	30%		30%	↑	37%
<i>1601 - 2000 cc</i>	46%	↑	52%		51.11%	↑	60%
<i>2001 cc ve üstü</i>	50%	↑	75%		55.55%	↑	84%

HTA	<u>2003</u>		<u>Ağus' 04</u>
Panel Van	4%		4%
Diğer	4%	↑	10%

- Katma Değer Vergisi (KDV)
- Ek Alım Vergisi
- Çevre destek fonu (*)

- 18% - Yol vergisi (*)
- 12% - Kayıt Masrafları
- Eğitime Katkı Fonu

std
std



2004 Mali Tablolar – Gelir Tablosu

Özet Gelir Tablosu

(Mn USD)

2004

2003

Değişim(%)

Ciro

1,719



1,082

58.9 %

Brüt Kar

204

137

48.6 %

FAVÖK

99

79

24.7 %

Esas Faaliyet Karı

88



70

26.3 %

Vergi Öncesi Kar

83

75

9.8 %

Net Kar

54

57

(5.9 %)



2005 Mart Mali Tablolar – Gelir Tablosu

Özet Gelir Tablosu

(Mn USD)

3A' 05

3A' 04

Ciro	274	351
Brüt Kar	37	51
FAVÖK	15	35
Esas Faaliyet Karı	17	32
Vergi Öncesi Kar	17	32
Net Kar	11	20



2004 - 2005 Mali Tabloları – Bilanço

BİLANÇO

(Mn USD)

3A'05

2004

2003

Toplam Duran Varlıklar	169	173	171
Toplam Dönen Varlıklar	321	406	243
Toplam Varlıklar	490	579	414
Kısa ve Uzun Vadeli Banka Borç.	20	25	31
Ticari Borçlar	234	327	168
Özsermaye	230	221	209
Azınlık Payları	6	6	6
Toplam Borçlar ve Özsermaye	490	579	414
Net Nakit (Borç)	2	27	12



2004 Mali Tabloları – Bilanço

İŞLETME SERMAYESİ

(Mn USD)

2004

2003

(%)

Stoklar	274	94	191.1 %
Alacaklar	58	56	2.6 %
Nakit ve Nakit Benzeri D.	53	46	15.5 %
Toplam İşletme Sermayesi	385	196	96.0 %
Kısa ve Uzun Vadeli Banka B.	25	31	(19.8 %)
Borçlar	286	118	141.2 %
Net İşletme Sermayesi	74	47	
NİS/Satışlar (%)	4.3	4.3	

